

Anmeldung zur Freizeit 8. - 12.10. 2012 in Berg / Eifel

Hiermit melde ich mein Kind zur o.g. Freizeit an:

Name: _____

Vorname: _____

Straße: _____

PLZ/Ort: _____

Geb.: _____ Telefon: _____

E-mail: _____

Ich bin einverstanden, dass mein Kind an einer Freizeit des Falken- Bildungs- & Freizeitwerk Rheinland e.V. (FBF), teilnimmt. Während dieser Zeit geht die Erziehungsberechtigung auf die durch das FBF eingesetzten LeiterInnen über.

Ich werde mein Kind am Bus bei der Busbetreuung anmelden und bei der Rückfahrt auch wieder ordentlich abmelden, oder mich/uns durch eine autorisierte Person vertreten lassen.

Mit meiner Unterschrift erkenne ich die Teilnahmebedingungen an und bewillige die Teilnahme meines Kindes:

Mein Kind ist Vegetarier/in ja / nein

Mein Kind leidet unter Allergie ja / nein
Wenn ja, welche

Mein Kind benötigt Medikamente ja / nein

Mein Kind ist frei von ansteckenden Krankheiten!
Bei meinem Kind sind folgende Besonderheiten zu beachten:

Datum Unterschrift

Abfahrtzeiten

Die Kinder werden mit Reisebussen abgeholt und wieder zurückgebracht. Sorgen Sie bitte dafür, das Ihr Kind 1/4 Std. vor Abfahrt an der vereinbarten Stelle steht und sein Gepäck gut verstaut hat (Koffer, Rucksack oder feste Tasche). Die Fahrt dauert ca. 1/2 Std.— 1 Std.



10:00 Uhr ab Siegburg, P+R Parkplatz (hinter'm Bhf)
10:30 Uhr ab Bonn, Am Frankenbad 5
11:00 Uhr ab Meckenheim Bhf



Abfahrt von Berg 15:00 Uhr
Ankunft:
15:20 Uhr in Meckenheim Bhf
15:45 Uhr in Bonn, Am Frankenbad 5
16:10 Uhr in Siegburg, P+R Parkplatz (hinter'm Bhf)



Teilnehmerbeitrag 85 €
Teilnehmerbeitrag für Geschwister 75 €
Der Beitrag ist vor Beginn der Freizeit an das
FBF Rheinland e.V. zu überweisen !
auf das Konto 360 3222
Kreissparkasse Heinsberg, BLZ 312 512 20
Stichwort „Herbstferien Berg“ .



Verein für Freizeiten & Bildung in Gruppen, Schulen und Vereinen



**Im Naturfreundehaus in Berg
für Kids von 7-11 J.
für Teens von 12-15 J.
8.10.– 12.10.2012
Für 85 €
Geschwisterkinder 75 €**

FBF Rheinland e.V.
Emma-Karoline-Weg 18, 53359 Rheinbach
Tel:02255-949160 e-mail: info@fbf-rheinland.de
Handy:0176-96219908 nach 16:00Uhr
Konto-Nr. 360 3222, BLZ 312 512 20, KSK Heinsberg

Kommt mit uns in die Herbstferien in das Naturfreundehaus Berg, in die Eifel



Hier kannst Du gemeinsam mit vielen netten Leuten ein paar schöne Ferientage verbringen. Dir die Zeit vertreiben mit viel Programm & Action: vormittags kannst du in einer der Werkstätten zum Thema „Freundschaft erleben“ aktiv dabei sein. Es gibt eine Zeitungs-, eine Ton-Dia-, eine Foto- und eine Video-clip-Werkstatt, eine Walderkundung, die Wanderung zur Sommerrodelbahn, Basteln mit Naturmaterial und jede Menge Interessantes zum Thema. Nachmittags kannst Du nach Lust und Laune basteln, werken, spielen, Volleyball und Fußball spielen, oder einfach nur durch die Gegend toben. Abends vergnügen wir uns mit Spielshows, Nachtrallye und Disco.

Am letzten Abend machen wir eine große Show, wo alle zeigen können, was sie auf die Beine gestellt haben, danach heißt es Disco und abrocken!



Demokratie spielt in unseren Freizeiten eine wichtige Rolle. Jeden Tag treffen sich die MINIS und Teens – natürlich getrennt - in ihren Gruppen. Dort könnt ihr eure Ideen und Vorschläge einbringen, Probleme besprechen, diskutieren, Pläne schmieden. Außerdem erfahrt ihr hier natürlich auch, was am Tag auf dem Programm steht.

So sieht es in Berg aus:

Wir wohnen im Naturfreundehaus mit 4 Leuten auf jedem Zimmer als Gruppe.

Hier könnt ihr euch ausruhen. Im großen Saal könnt ihr zusammen spielen und Spaß haben, wenn ihr Lust dazu habt. Ansonsten werden wir voll gepflegt von der exzellenten Küche von Brigitte Auras.

Unser Programm ist diesmal zur Hauptsache nicht in den Werkstätten. Wir werden viel gemeinsam machen, damit wir alle dann „Freundschaft erleben“ Außerdem gibt es eine Tischtennisplatte und jede Menge Platz zum Spielen und Toben: einen Spielplatz, viel Wald und Wiesen rundherum.



Nicht vergessen!

Jede/r muß Bettwäsche mitbringen, d.h. Bettlaken, Kopfkissen und einen Deckenbezug. Wer einen **Schlafsack** mitbringt, braucht **unbedingt** für die Matratze **ein Bettlaken**. Daß ihr Wäsche zum Wechseln braucht, wißt ihr sicher selber. Bringt euren Schlafanzug genau so mit, wie Regenzeug (Anorak, Kapuze oder Ähnliches, wer hat auch Gummistiefel).

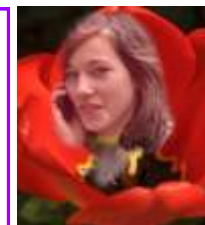
Ihr braucht nicht viel Taschengeld. Zu empfehlen sind 10-15 Euro. Das ist schon sehr viel und reichlich, denn alles, was ihr braucht, ist im Preis der Freizeit enthalten.

Thema in unserer Freizeit ist diesmal:
Programmangebote zum Thema:

Freundschaft erleben!

Walderkundungsspiel Fledermausnacht

Pflanzen und Tiere als Freunde in unserem Wald erkennen!



**ZEITUNG +
Internet Fotoroman**
„Freunde findet man nicht, die muss man sich verdienen“



Video-Clips

„Mein Freund—Meine Freundin ist anders!“



Naturmaterial zum Basteln

Viele Sachen, die ihr als Geschenke an eure Freunde weiter geben könnt. Viel Spaß



TON-DIA-SHOW Z.B.

„Lass uns für immer Freunde sein“
Oder ein andres Lied dazu.



Für Minis + Teens